



Simone Augustin **Schulleiterin &** **Apple Professional Learning Specialist**

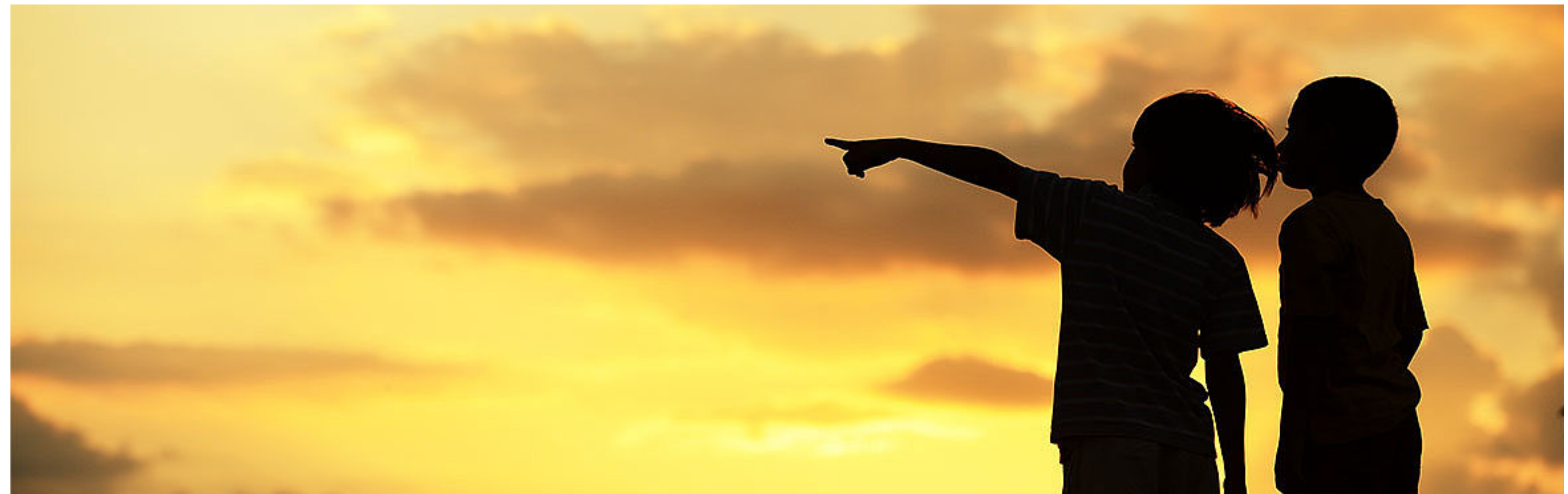
- 10 Jahre Primarschullehrerin auf der Unter- und Mittelstufe
- 5 Jahre PICTS
- 5 Jahre Schulleiterin - Einführung einer 1:1 Lösung über der 3. Klasse mit iPads

Vision

VISION

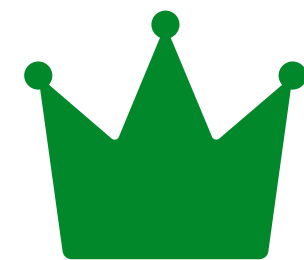
Wo wollen wir hin?
Wer begleitet uns?
Was ist uns wichtig?

Was müssen unsere Kinder mal können?
Worauf bereiten wir unsere SuS vor?
Was können wir ihnen mitgeben?



Begleitung

Beschaffungsprozess

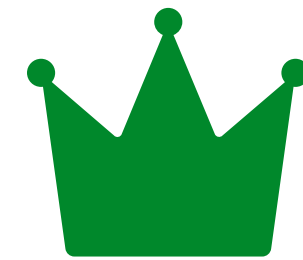


Beratung - Planungsworkshop mit APLS

ANFORDERUNGEN LEHRPLAN 21

Welche Programme wollen wir nutzen?

Welche Lehrmittel sollen darauf verfügbar und bedienbar sein?



Weniger ist mehr!

ANFORDERUNGEN AN DIE EINFACHHEIT DER BEDIENUNG

Welcher Zyklus arbeitet mit den Geräten?

Welche Geräte können die Anforderungen mehrere Zyklen abdecken?

Wartungsintensität durch TICTS?

Einfache „Bedienung“ des Betriebssystems durch die Schüler*innen.

Begleitung

Beschaffungsprozess

PROGRAMME / APPS

Mit welchen „basic“-Apps starten wir?

Welche kostenpflichtigen Apps sind sinnvoll?

TIPP: setzt euch mit Profis zusammen, die bereits Erfahrung haben

DATENSCHUTZ

Apple Schoolmanager mit iCloud

O365 mit OneDrive und SharePoint

WICHTIG: keine teure Cloud aus Datenschutzgründen mehr nötig

UNTERHALT/WARTUNG

MDM-Lösung mit IT-Partner besprechen und verschiedene Varianten anschauen.

Begleitung

Stolpersteine

STOLPERSTEINE

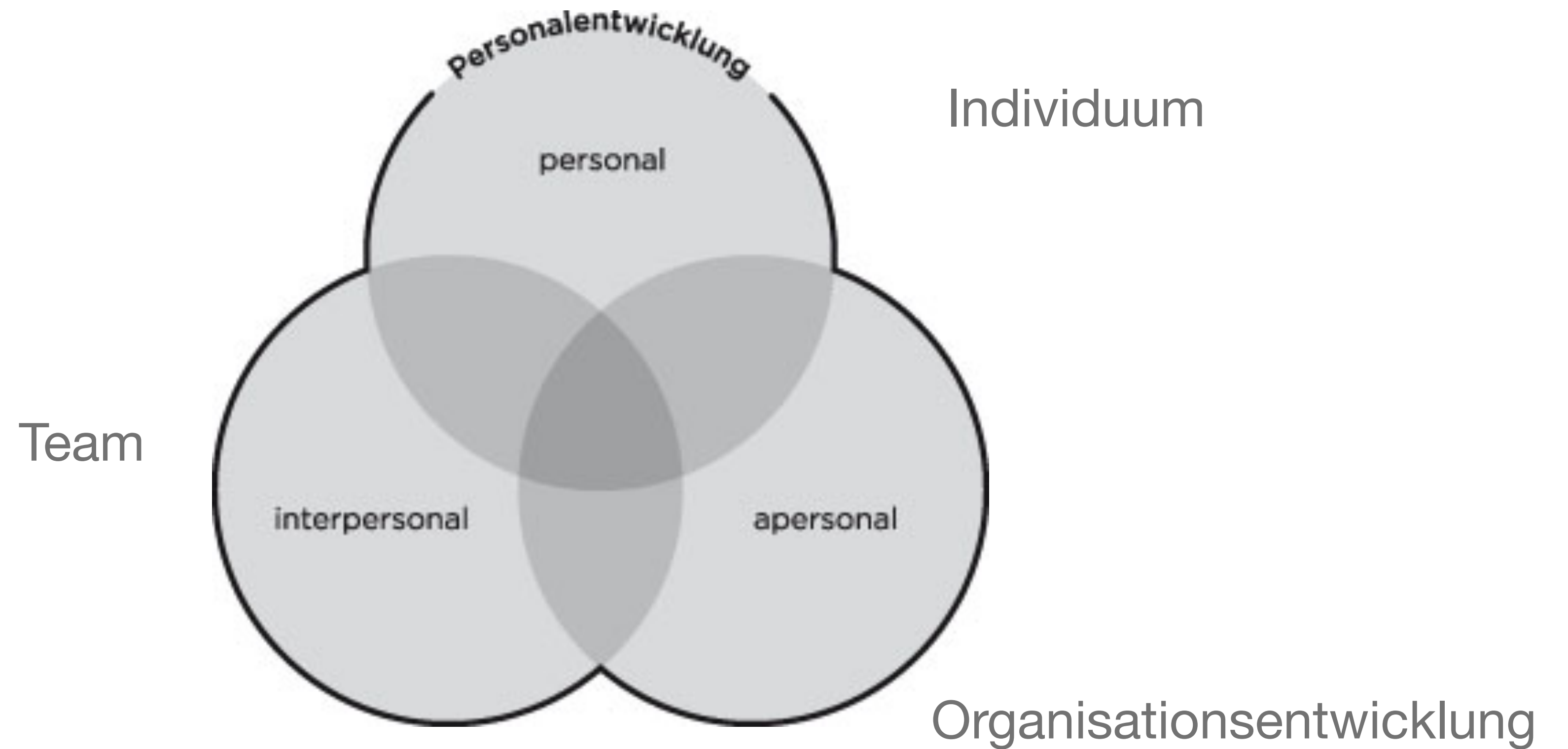
PERSONALENTWICKLUNG

UNTERRICHTSENTWICKLUNG

Begleitung

Personalentwicklung

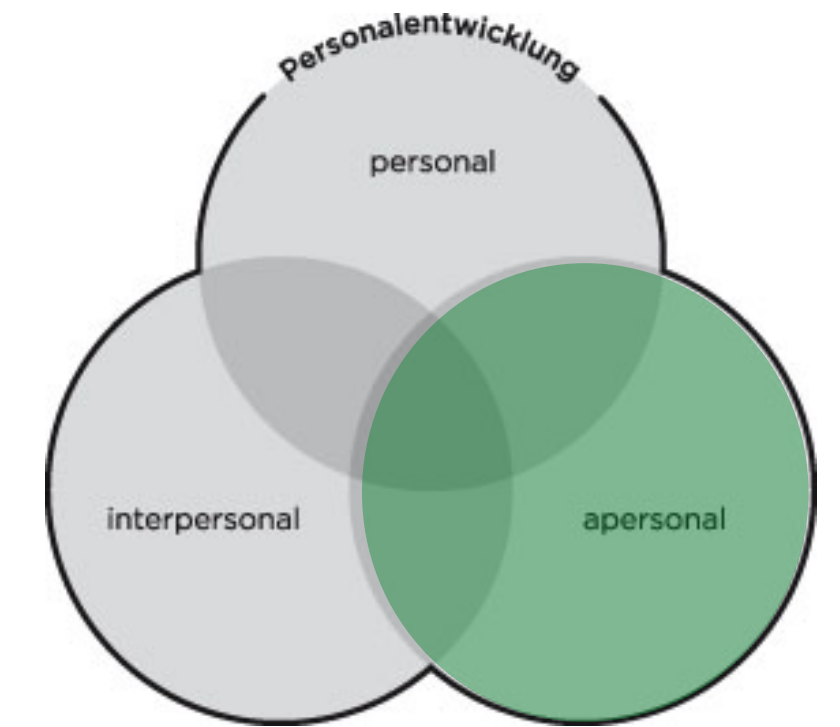
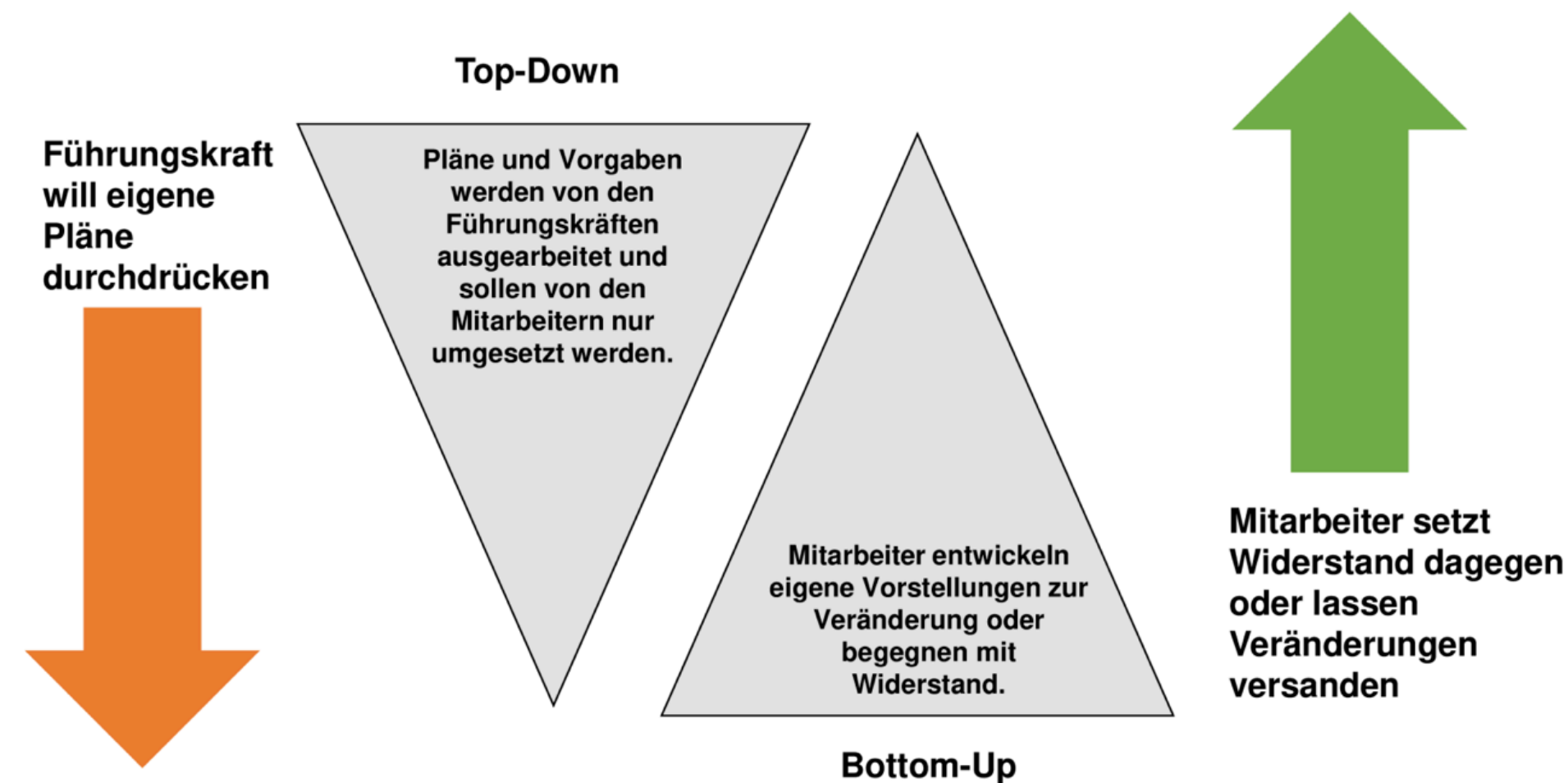
DIGITALISIERUNG EIN THEMA DER PERSONALENTWICKLUNG



Neuberger 1991, S.13

DIGITALISIERUNG EIN THEMA DER PERSONALENTWICKLUNG

Organisationsentwicklung - apersonal



Neuberger 1991, S.13

Digitalisierung ist ein beidseitiger Prozess:

- Top-Down (Vorgaben des Lehrplans, Behörden, Schulleitung, allenfalls Schulprogramm)
- Bottom-up (Mitarbeitende welche Entwicklung fördern oder behindern)

Begleitung

Personalentwicklung

DIGITALISIERUNG EIN THEMA DER PERSONALENTWICKLUNG

Team - interpersonal

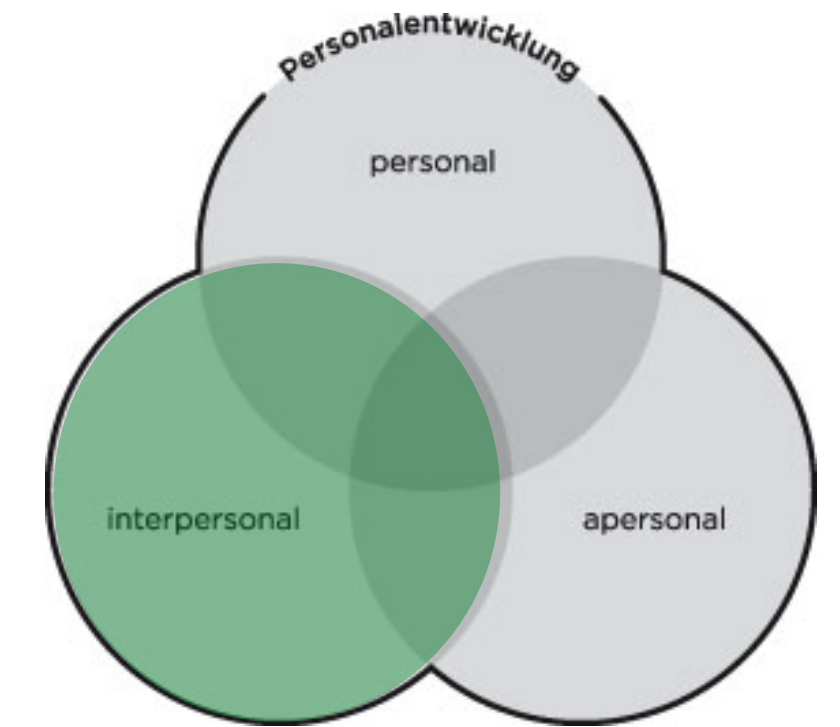
Best Practice - Gefässe
(PICTS und Anfänger zu Wort kommen lassen)

Unterstützung des/der PICTS durch SL im Bereich
der verbindlichen Vorgaben

Niederschwellige Weiterbildungen - „Pfannenfertige Lektionen“

Keine „nice to know“ Haltung - sondern verbindliche Ziele für
Lehrpersonen formulieren

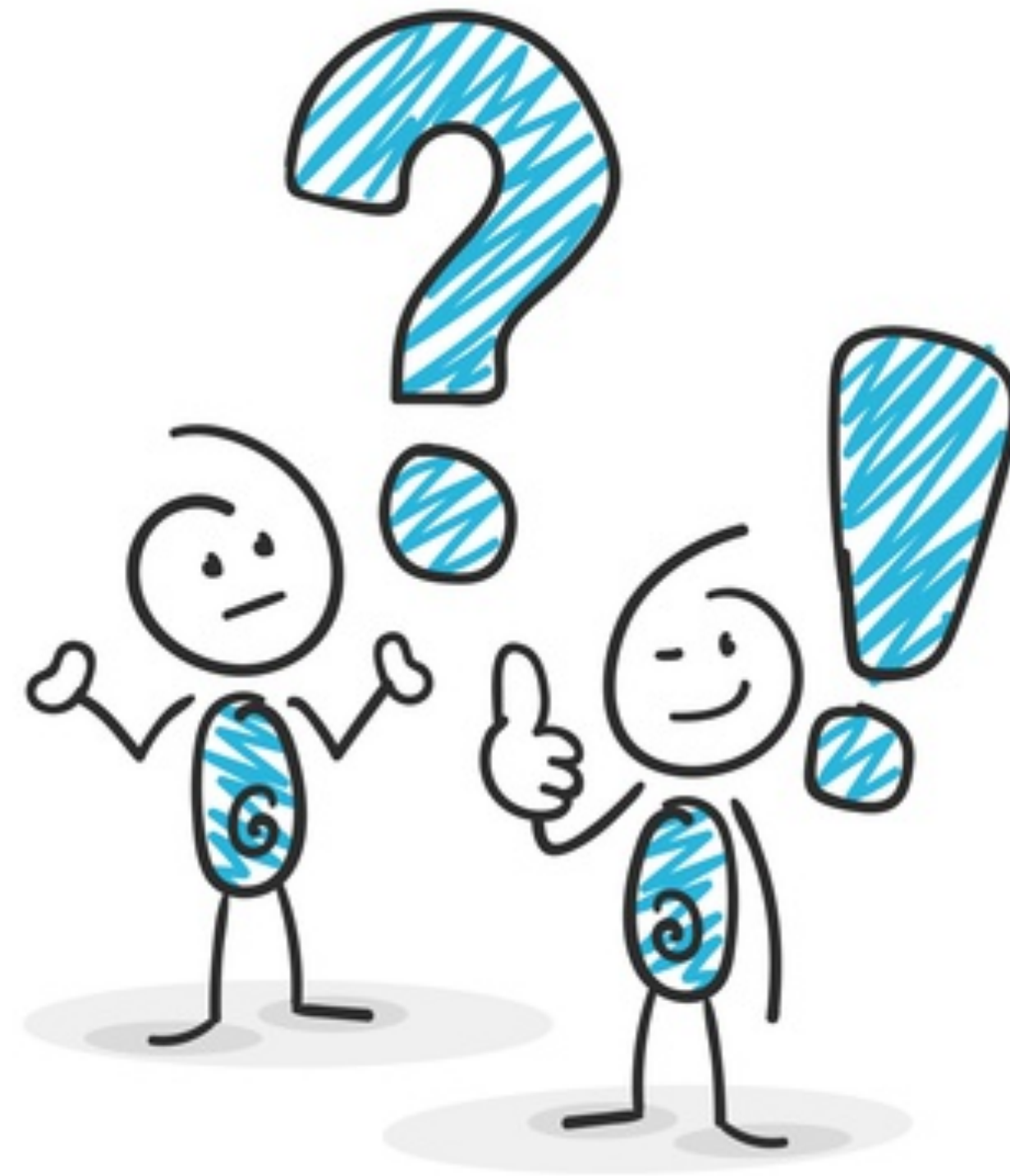
Last but not least: Die Schulleitung hat eine wichtige Vorbildfunktion



Neuberger 1991, S.13

Diskussion

Fragen & Best Practice



Fragen?

Best Practice?